

## Unsere Jahresprogramme

Die Lebenshilfe Bocholt gibt regelmäßig das bunte Freizeit-Programm „Bildung - Freizeit -Sport“ mit vielen Aktivitäten für Menschen mit und ohne Behinderung heraus. Hier finden sich z.B. Reisen nach Mallorca oder Stadtreisen, aber auch regelmäßige Sport-Angebote, Stammtische, Partys oder Bildungs-Seminare. Darüber hinaus veröffentlicht sie ein Fortbildungsprogramm für haupt- und ehrenamtliche MitarbeiterInnen der Behindertenhilfe. **Gerne senden wir Ihnen unsere Programme zu.**

## Mehr erleben

Die Lebenshilfe Bocholt bietet unter dem Motto „Mehr erleben“ ein- und zweiwöchige, begleitete Reisen nach Bocholt-Suderwik an. **Gerne senden wir Ihnen unser Programm zu.**

## Gästehaus Grenzenlos

Die Lebenshilfe betreibt seit Herbst 2016 ein barrierefreies Gästehaus und Appartements in Bocholt-Suderwik für insgesamt bis zu 17 Personen. Hier finden unterschiedliche Angebote und Reisen für Menschen mit Behinderung, Fortbildungen für ehrenamtliche und hauptamtliche MitarbeiterInnen der Behindertenhilfe, u.v.m. statt.

Selbstverständlich ist es auch möglich, das Gästehaus als externe Gruppe für Ihre Veranstaltung oder Gruppenreise (mit und ohne Verpflegung) zu buchen.

**[www.lebenshilfe-grenzenlos.de](http://www.lebenshilfe-grenzenlos.de)**

## Kontakt

Lebenshilfe Bocholt-Rhede-Isselburg e.V.  
Werther Straße 173  
46395 Bocholt  
Tel.: 02871 / 2360 - 103 Fax: 02871 / 2360 - 103  
E-Mail: [fud@lebenshilfe-bocholt.de](mailto:fud@lebenshilfe-bocholt.de)  
[www.lebenshilfe-bocholt.de](http://www.lebenshilfe-bocholt.de)  
[www.facebook.com/lebenshilfebocholt](https://www.facebook.com/lebenshilfebocholt)

Lebenshilfe für Menschen mit geistiger Behinderung Bremen e.V.,  
Illustrator: Stefan Albers, Atelier Fleetsinsel, 2013

[www.lebenshilfe-bocholt.de](http://www.lebenshilfe-bocholt.de)



Gefördert durch die

**Aktion**  
MENSCH

## Offene Hilfen

Schulbegleitung / FuD / Bildung-Freizeit-Sport /

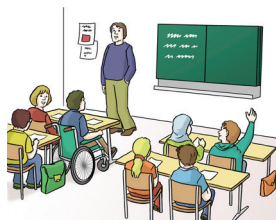
Fortbildung für MitarbeiterInnen / Reisen mit Begleitung

## Über uns

Ziel der Lebenshilfe ist die Teilhabe von Menschen mit geistiger Behinderung und ihrer Familien in unserer Gesellschaft. Sie setzt sich dafür ein, dass jeder Mensch mit geistiger Behinderung so selbstständig wie möglich leben kann, und dass ihm so viel Schutz und Hilfe zuteilwird, wie er für sich braucht. Maßgebend sind die individuelle Persönlichkeit und die Bedürfnisse, die sich aus Art und Schwere der Behinderung ergeben.

Der Lebenshilfe Bocholt-Rhede-Isselburg e.V. wurde 1964 gegründet. Er vertritt die Interessen seiner über 350 Mitglieder mit und ohne Behinderung. Alle Bemühungen verfolgen stets das Ziel, die Interessen von Menschen mit geistiger Behinderung und ihrer Angehörigen gesellschaftlich und politisch zu vertreten. Die Unterstützung erstreckt sich grundsätzlich auf alle Lebenslagen und Lebensphasen. Neben unterschiedlichen Angeboten im Bereich Wohnen werden Freizeitaktivitäten, Reha-Sportmaßnahmen und vieles mehr gefördert. Mit dem Lebenshilfe-Center wird außerdem gemeindenaher Beratung und Unterstützung, z.B. in Form des Familienunterstützenden Dienstes (FUD), angeboten.

## Schulbegleitung



„Hilf mir, dass ich es selber kann!“ unter diesem Motto bietet die Lebenshilfe Bocholt Schulbegleitung für SchülerInnen an, die eine geistige, körperliche und/oder seelische Behinderung haben und die ohne Unterstützung am normalen Unterricht der Regel- oder Förderschulen nicht teilnehmen können. Sie werden dazu von sogenannten Schulbegleitern individuell und bedarfsorientiert begleitet. Zusätzlich hilft das Beratungs-Team bei der Beantragung beim Sozialhilfeträger oder Jugendamt.

**Gerne beraten wir Sie unter Tel.: 02871 / 23 60 103 oder in einem persönlichen Beratungstermin.**

## FUD

Der Familienunterstützende Dienst (FuD) der Lebenshilfe Bocholt ist ein Angebot für Familien mit Angehörigen, die eine Behinderung haben oder von einer bedroht sind. Es ist Ziel unseres FuD, Menschen mit Behinderung mit einem bedarfsgerechten Angebot zu größtmöglicher Lebensqualität zu verhelfen, diese zu erhalten bzw. sie zu verbessern. Betreuende und pflegende Angehörige erhalten Unterstützung und Begleitung und damit Freiräume zur eigenen Lebensgestaltung und Erholung.

Mit unserem Familienunterstützenden Dienst stellen wir Menschen mit Behinderung und ihren Familien individuelle Angebote bereit, um ihnen gesellschaftliche Teilhabe zu ermöglichen.

Wir bieten unter anderem:

- Beratung und Begleitung sowie Betreuung und Assistenz
- Teilhabeangebote
- Freizeitaktivitäten
- Unterstützung bei Antragsformalitäten

### Einzelbegleitung:

Hierbei betreut ein Assistent einen Menschen mit Behinderung, Sie verbringen ein paar nette Stunden z.B. beim Fußball, im Kino oder beim Basteln zusammen.

### Wochenendbegleitung:

Diese Form der Begleitung findet am Wochenende statt. Betreuer und Betreuter verbringen gemeinsame Zeit in unserem Gästehaus Grenzenlos. Sie erhalten Vollpension und ein spannendes Unterhaltungsprogramm.

### Tagesbegleitung:

Bei der Tagesbegleitung werden Menschen mit Behinderung ganztags - insbesondere in den Ferien - in Gruppen begleitet. Das Angebot ist für alle ab 6 Jahre. Es werden Ausflüge gemacht und gemeinsame eine tolle Zeit erlebt.

**Für alle Begleitungen müssen Sie sich unter Tel.: 02871 / 23 60 103 anmelden! Bei allen Fragen - auch über die Kosten und mögliche Finanzierung - stehen wir Ihnen sehr gerne zur Verfügung.**